

HORNÍ BLATNÁ - ULICE VANČUROVA

**O.3 / 3.NP / 15,5 M<sup>2</sup>**

O.3.01	<b>pokoj</b>	11,3 m <sup>2</sup>
O.3.02	<b>koupelna + wc</b>	3,6 m <sup>2</sup>
<b>plocha konstrukcí</b>		0,6 m <sup>2</sup>

**OBSADITELNOST: 2 OSOBY**

PRODEJNÍ CENA ZAHRNÚJE PŘÍSLUŠNÝ PODÍL NA SPOLEČNOSTI HB HOTEL S.R.O. ODPOVÍDAJÍCÍ VLASTNICTVÍ DOKONČENÉ JEDNOTKY BEZ INTERIEROVÉHO VYBAVENÍ. CENA ZA VYBAVENÍ JEDNOTKY DLE HOTELOVÉHO STANDARDU JE 100.000 Kč A JE SPLATNÁ SPOLEČNĚ S CENOU ZA JEDNOTKU. V CENĚ JE NAVÍC ZAHRNUT POČÁTEČNÍ KREDIT 50.000 Kč NA VYUŽITÍ HOTELOVÝCH SLUŽEB, COŽ ODPOVÍDÁ CCA 25-30 BĚŽNÝCH NOCÍ ZA ROK.

PROJEKT JE URČEN PRO INVESTORY, KTEŘÍ CHTĚJÍ MÍT SVÉ ZÁZEMÍ NA HORÁCH, ALE NECHTĚJÍ SE O NIC DALŠÍHO STARAT A NEMÍT ŽÁDNÉ DALŠÍ NÁKLADY, KTERÉ JSOU BĚŽNĚ SPOJENÉ S KOUPIÍ STANDARDNÍHO APARTMÁNU. ZAJIŠTĚNA PROFESIONÁLNÍ SPRÁVA A PROVOZ HOTELU.

HORSKÝ HOTEL S KAPACITOU 15 JEDNOTEK / 50 LŮŽEK

VŠECHNY JEDNOTKY A SPOLEČNÉ PROSTORY PLNĚ VYBAVENÉ K PROVOZU UBYTOVACÍCH SLUŽEB.

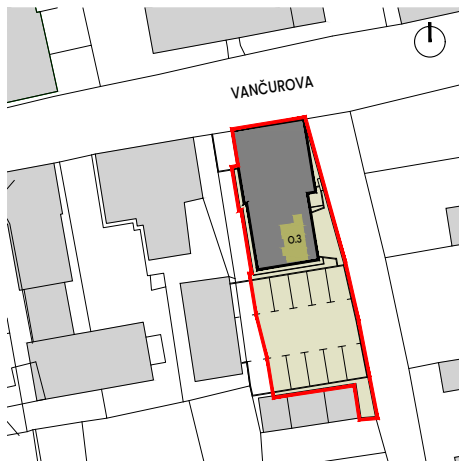
FLEX & SMART - SOFISTIKOVANÝ SYSTÉM SKLÁDACÍCH POSTELÍ NA POKOJÍCH UMOŽŇUJÍCÍ VARIABILITU USPOŘÁDÁNÍ

NA KAŽDÉM PATŘE 3 JEDNOTKY S PODÍLEM NA SDÍLENÉ SPOLEČENSKÉ MÍSTNOSTI S KUCHYŇÍ A SEZENÍM. NA KAŽDÉM PATŘE JSOU TAKÉ 2 SAMOSTATNÉ JEDNOTKY S MIKRO KUCHYŇKOU NA POKOJI.

STAV K PRODEJI K 19.12.2025

**HB HOTEL S.R.O.**

www.krushpoint.cz  
invest@krushpoint.cz



SITUACE A PARKOVÁNÍ

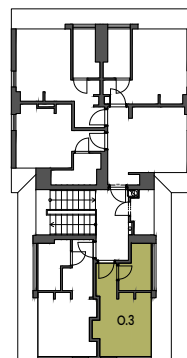


SCHÉMA PŮDORYSU DOMU

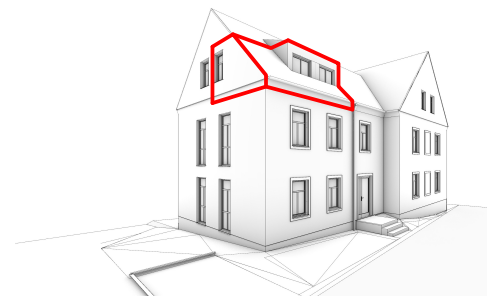


SCHÉMA UMÍSTĚNÍ APARTMÁNU