

HORNÍ BLATNÁ - ULICE VANČUROVA

G.2 / 2.NP / 22,8 M²

G.2.01	pokoj	18,6 m ²
G.2.02	koupelna + wc	3,1 m ²
	plocha konstrukcí	1,1 m ²

OBSADITELNOST: 2 + 3 OSOBY

PRODEJNÍ CENA ZAHRNÚJE PŘÍSLUŠNÝ PODÍL NA SPOLEČNOSTI HB HOTEL S.R.O. ODPOVÍDAJÍCÍ VLASTNICTVÍ DOKONČENÉ JEDNOTKY BEZ INTERIEROVÉHO VYBAVENÍ. CENA ZA VYBAVENÍ JEDNOTKY DLE HOTELOVÉHO STANDARDU JE 300.000 Kč A JE SPLATNÁ SPOLEČNĚ S CENOU ZA JEDNOTKU. V CENĚ JE NAVÍC ZAHRNUT POČÁTEČNÍ KREDIT 50.000 Kč NA VYUŽITÍ HOTELOVÝCH SLUŽEB, COŽ ODPOVÍDÁ CCA 25-30 BĚŽNÝCH NOCÍ ZA ROK.

PROJEKT JE URČEN PRO INVESTORY, KTEŘÍ CHTĚJÍ MÍT SVÉ ZÁZEMÍ NA HORÁCH, ALE NECHTĚJÍ SE O NIC DALŠÍHO STARAT A NEMÍT ŽÁDNÉ DALŠÍ NÁKLADY, KTERÉ JSOU BĚŽNĚ SPOJENÉ S KOUPI STANDARDNÍHO APARTMÁNU. ZAJIŠTĚNA PROFESIONÁLNÍ SPRÁVA A PROVOZ HOTELU.

HORSKÝ HOTEL S KAPACITOU 15 JEDNOTEK / 50 LŮŽEK

VŠECHNY JEDNOTKY A SPOLEČNĚ PROSTORY PLNĚ VYBAVENÉ K PROVOZU UBYTOVACÍCH SLUŽEB.

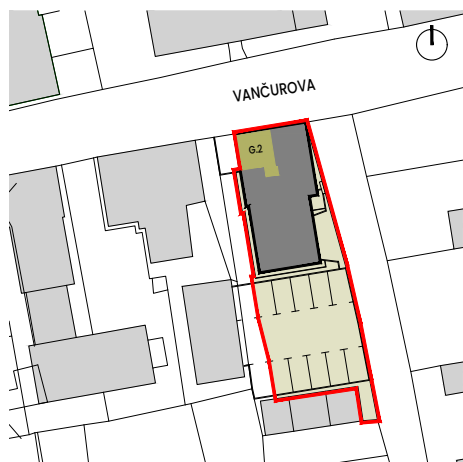
FLEX & SMART - SOFISTIKOVANÝ SYSTÉM SKLÁDACÍCH POSTELÍ NA POKOJÍCH UMOŽŇUJÍCÍ VARIABILITU USPOŘÁDÁNÍ

NA KAŽDÉM PATŘE 3 JEDNOTKY S PODÍLEM NA SDÍLENÉ SPOLEČENSKÉ MÍSTNOSTI S KUCHYNÍ A SEZENÍM. NA KAŽDÉM PATŘE JSOU TAKÉ 2 SAMOSTATNÉ JEDNOTKY S MIKRO KUCHYŇKOU NA POKOJI.

STAV K PRODEJI K 19.12.2025

HB HOTEL S.R.O.

www.krushpoint.cz
invest@krushpoint.cz



SITUACE A PARKOVÁNÍ

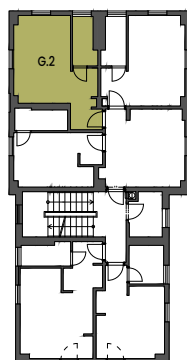


SCHÉMA PŮDORYSU DOMU

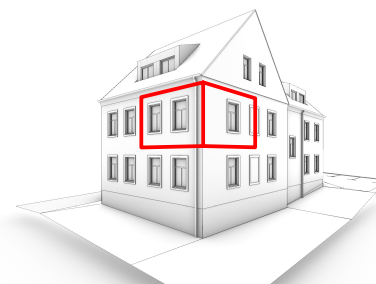


SCHÉMA UMÍSTĚNÍ APARTMÁNU