

HORNÍ BLATNÁ - ULICE VANČUROVA

**1.NP / 81,6 M<sup>2</sup>**  
PLOCHA DLE VYHLÁŠKY

**A.1 / 20,1 M<sup>2</sup>**

A.1.01	<b>pokoj</b>	17,0 m <sup>2</sup>
A.1.02	<b>koupelna + wc</b>	3,1 m <sup>2</sup>

OBSADITELNOST: 2 + 3 OSOBY

**B.1 / 21,7 M<sup>2</sup>**

B.1.01	<b>pokoj</b>	18,6 m <sup>2</sup>
B.1.02	<b>koupelna + wc</b>	3,1 m <sup>2</sup>

OBSADITELNOST: 2 + 3 OSOBY

**C.1 / 16,0 M<sup>2</sup>**

C.1.01	<b>pokoj</b>	12,8 m <sup>2</sup>
C.1.02	<b>koupelna + wc</b>	3,2 m <sup>2</sup>

OBSADITELNOST: 2 + 1 OSOBA

**S1.03 / 17,4 M<sup>2</sup>**

PLOCHA KONSTRUKCÍ CELKEM 6,4 m<sup>2</sup>

PROJEKČNÍ CENA ZAHRNÚJE PŘÍSLUŠNÝ PODÍL NA SPOLEČNOSTI HB HOTEL S.R.O. ODPOVÍDAJÍCÍ VLASTNICTVÍ DOKONČENÉ JEDNOTKY BEZ INTERIÉROVÉHO VYBAVENÍ. CENA ZA VYBAVENÍ JEDNOTKY DLE HOTELOVÉHO STANDARDU JE 850.000 Kč A JE SPLATNÁ SPOLEČNĚ S CENOU ZA JEDNOTKU. V CENĚ JE NAVÍC ZAHRNUT POČÁTEČNÍ KREDIT 50.000 Kč NA VYUŽITÍ HOTELOVÝCH SLUŽEB, COŽ ODPOVÍDÁ CCA 25-30 BĚŽNÝCH NOCÍ ZA ROK.

PROJEKT JE URČEN PRO INVESTORY, KTERÍ CHTĚJÍ MÍT SVÉ ZÁZEMÍ NA HORÁCH, ALE NECHTĚJÍ SE O NIC DALŠÍHO STARAT A NEMÍT ŽÁDNÉ DALŠÍ NÁKLADY, KTERÉ JSOU BĚŽNĚ SPOJENÉ S KOUPI STANDARDNÍHO APARTMÁNU. ZAJIŠTĚNA PROFESIONÁLNÍ SPRÁVA A PROVOZ HOTELU.

HORSKÝ HOTEL S KAPACITOU 15 JEDNOTEK / 50 LŮŽEK

VŠECHNY JEDNOTKY A SPOLEČNÉ PROSTORY PLNĚ VYBAVENÉ K PROVOZU UBYTOVACÍCH SLUŽEB.

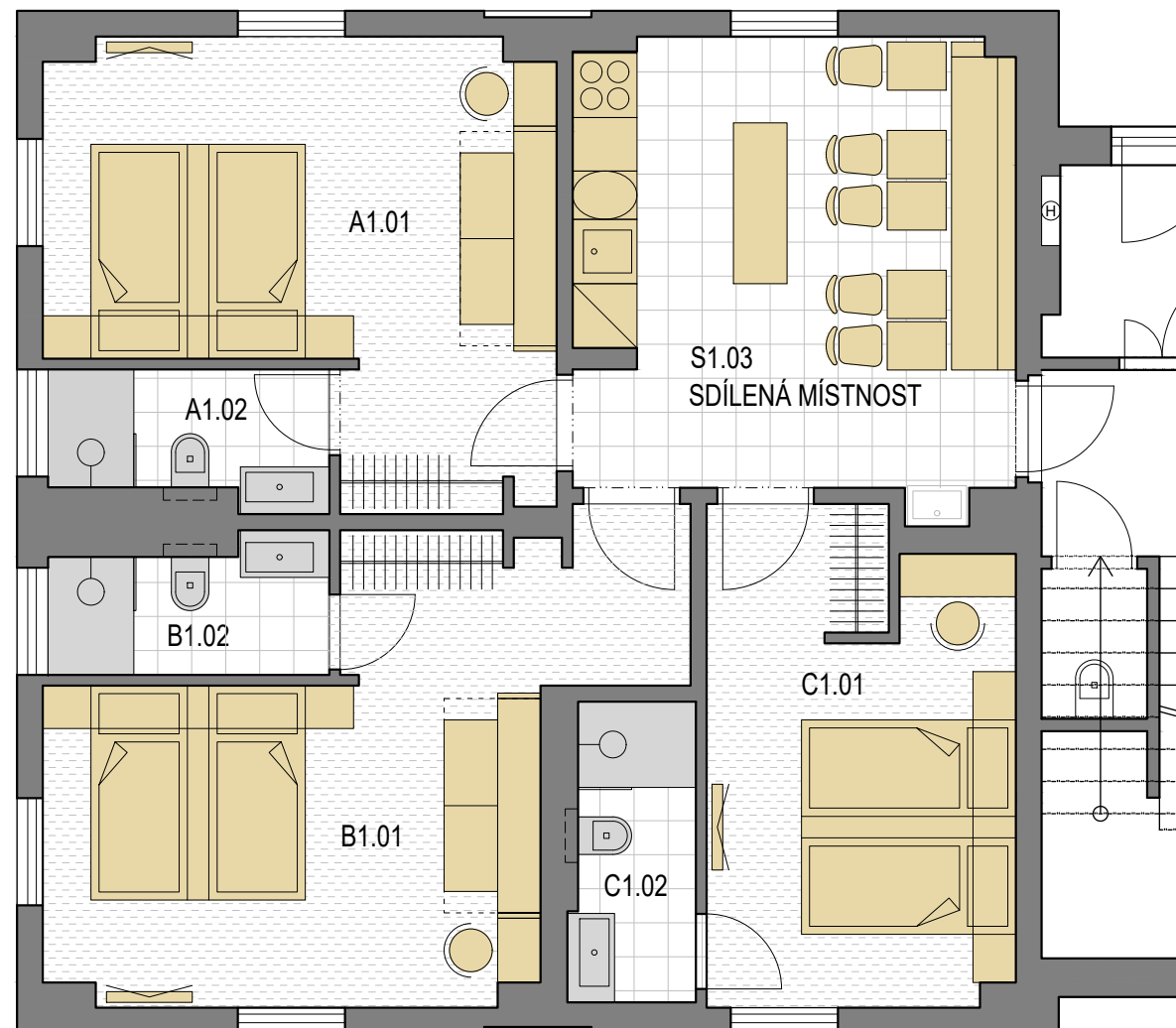
FLEX & SMART - SOFISTIKOVANÝ SYSTÉM SKLÁDACÍCH POSTELÍ NA POKOJÍCH UMOŽŇUJÍCÍ VARIABILITU USPOŘÁDÁNÍ

NA KAŽDÉM PATŘE 3 JEDNOTKY S PODÍLEM NA SDÍLENÉ SPOLEČENSKÉ MÍSTNOSTI S KUCHYNÍ A SEZENÍM. NA KAŽDÉM PATŘE JSOU TAKÉ 2 SAMOSTATNÉ JEDNOTKY S MIKRO KUCHYŇKOU NA POKOJI.

STAV K PRODEJI K 19.12.2025

**HB HOTEL S.R.O.**

www.krushpoint.cz  
invest@krushpoint.cz



SITUACE A PARKOVÁNÍ

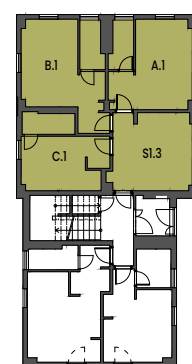


SCHÉMA PŮDORYSU DOMU



SCHÉMA UMÍSTĚNÍ JEDNOTEK

